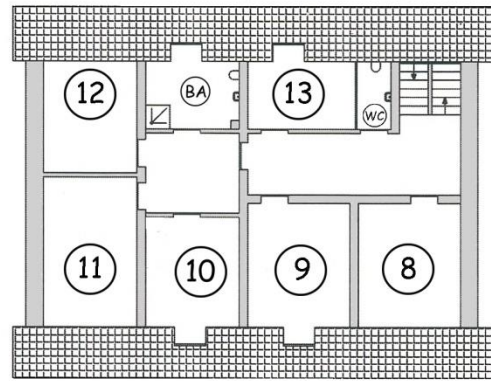


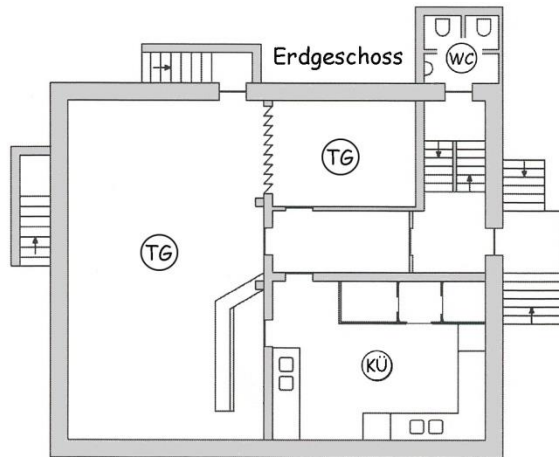
Untergeschoss



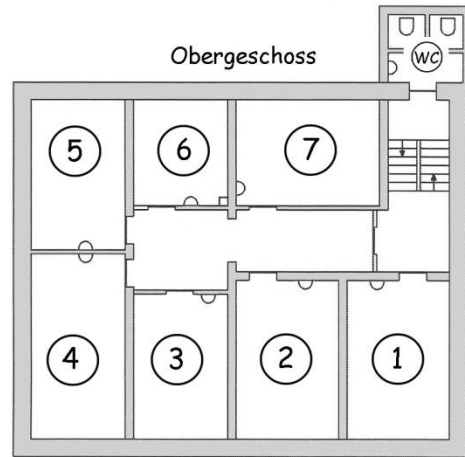
Dachgeschoss



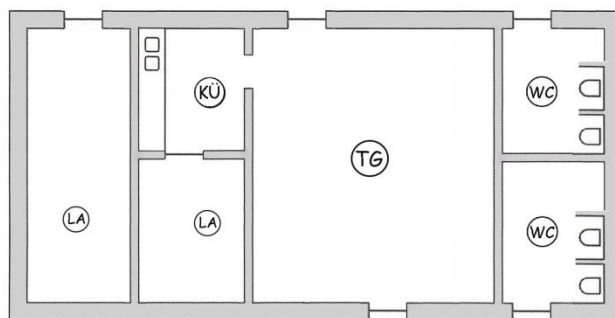
Erdgeschoss



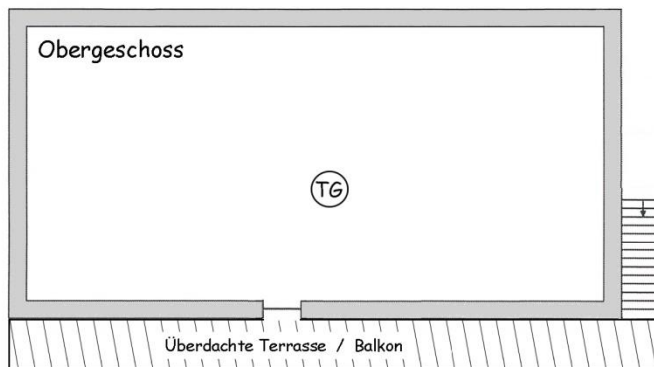
Obergeschoss



Nebengebäude Erdgeschoss



Obergeschoss



- ①-⑬ Schlafzimmer
- DU Duschen
- BA Badezimmer
- WC Toiletten
- TG Tagesraum
- KÜ Küche
- SV_{KÜ} Selbstversorgerküche
- LA Lagerraum
- BÜ Büro

Raumaufstellung / Belegungsplan (*):

Bettenaufstellung / Ihr Belegungsplan (*) :

1. Etage (max. 40 Schlafplätze)

Zimmer 1 für 6 P. = 3 Einzelbetten + 1 Hochbett (3 Schlafplätzen)	1. _____	2. _____	3. _____			
(für Kinder/Jugendliche geeignet)	4. _____	5. _____	6. _____			
Zimmer 2 für 6 P. = 3 Etagenbetten	1. _____	2. _____	3. _____	4. _____	5. _____	6. _____
Zimmer 3 für 6 P. = 3 Etagenbetten	1. _____	2. _____	3. _____	4. _____	5. _____	6. _____
Zimmer 4 für 8 P. = 4 Etagenbetten	1. _____	2. _____	3. _____	4. _____	5. _____	6. _____
					7. _____	8. _____
Zimmer 5 für 6 P. = 3 Etagenbetten	1. _____	2. _____	3. _____	4. _____	5. _____	6. _____
Zimmer 6 für 3 P. = 1 Etagenbett + 1 Einzelbett	1. _____	2. _____	3. _____			
Zimmer 7 für 5 P. = 2 Etagenbetten + 1 Einzelbett	1. _____	2. _____	3. _____	4. _____	5. _____	

2. Etage (max. 15 Schlafplätze)

Zimmer 8 für 3 P. = 3 Einzelbetten	1. _____	2. _____	3. _____		
Zimmer 9 für 3 P. = 3 Einzelbetten	1. _____	2. _____	3. _____		
Zimmer 10 für 1 P. = 1 Einzelbett	1. _____				
Zimmer 11 für 4 P. = 4 Einzelbetten	1. _____	2. _____	3. _____	4. _____	
Zimmer 12 für 3 P. = 3 Einzelbetten	1. _____	2. _____	3. _____		
Zimmer 13 für 1 P. = 1 Einzelbett	1. _____				

(*) **ACHTUNG:** Wenn Sie nicht ausdrücklich die Alleinnutzung des Hauses gebucht haben stehen Ihnen nicht alle Zimmer auf beiden Etagen zur freien Auswahl !!! Bitte fragen Sie im Einzelfall nach welche Zimmer und welche Etage für Sie ggfl. eingeplant wurde.